

# CIDFF DE L'AIN

est une association loi 1901, membre :

- du réseau national des Centres d'Information des Femmes et des Familles présents dans tous les départements (CNIDFF) [www.infofemmes.com](http://www.infofemmes.com)
- de l'Union Régionale des Centres d'Information sur les droits des Femmes et des Familles de Rhône-Alpes - UR-CIDFF [www.uraciff.fr](http://www.uraciff.fr)



Association loi 1901 à but non lucratif, assurant une mission de service public.

**Remerciements :** la Caisse d'allocations familiales de l'Ain, la Communauté de communes de Châtillon-sur-Chalaronne, la Communauté de communes du Pays de Gex, les communes de : Ambérieu-en-Bugey, Bellegarde-sur-Valserine, Belley, Bourg-en-Bresse, Gex, Lagnieu, Miribel, Montluel, Oyonnax, Péronnas, Saint-Genis-Pouilly, Trévoux, Villars-les-Dombes, Viriat, le Conseil général de l'Ain, le Conseil régional Rhône-Alpes, la Délégation départementale aux droits des femmes et à l'égalité de l'Ain, la Direction des affaires sanitaires et sociales de l'Ain, la Direction départementale du travail et de la formation professionnelle, la Chambre de commerce et d'industrie de l'Ain, l'Agglo de Bourg-en-Bresse, Pôle emploi.

## ASSURANCES CIC AUTO/HABITATION



**Il est temps de vous assurer autrement**

- Devis et contrats immédiats
- Assistance 24h/24



DEVIS GRATUIT  
0820 01 01 02  
Contact Pierre Gaillot



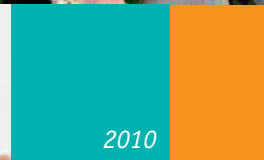
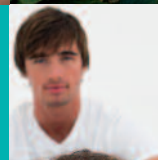
**Lyonnaise  
de Banque**

Imp. du Centre - 01 Bourg

# CIDFF

Centre d'information  
sur les droits des femmes  
et des familles

Ain



2010

l'Europe  
**S'engage**  
en Rhône-Alpes

**Maison de la vie associative**

Boulevard Joliot-Curie - 01000 BOURG-EN-BRESSE

Tél. 04 74 22 39 64

E-mail : [cidff01@orange.fr](mailto:cidff01@orange.fr) - [www.cidff01.fr](http://www.cidff01.fr)



## = INFORMATIONS INDIVIDUELLES

Le CIDFF informe **gratuitement** toute personne (femme, homme, organisme) avec un souci de **neutralité**, de **respect de l'anonymat** et de prise en compte de la globalité des situations dans les domaines suivants :

### = Accès aux droits

- **Droit de la famille** : mariage, divorce, union libre, filiation, succession...
- logement, consommation, fiscalité, assurance, surendettement...
- **Organisation judiciaire, procédure...**
- **Législation sociale** :
  - **droit du travail** : contrat, congés...
  - **droits sociaux** : retraite, aide sociale...



### = Vie professionnelle

- **Une information sur** :
  - droit à la formation continue, mesures pour l'emploi (contrats aidés...)
  - possibilités de formation (adresses d'organismes...)
  - métiers, secteurs d'activité, concours...
- **Un accompagnement individuel** dans le cadre d'une recherche d'emploi ou d'une redéfinition de son projet professionnel
- **Projet de création d'entreprise**



### = Vie sociale, familiale et quotidienne

- **Adresse d'associations, loisirs, entraide, bénévolat, santé, solitude, violence, relations familiales...**
- **Service d'Ecrivain Public** (sur rendez-vous)

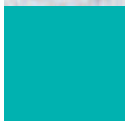
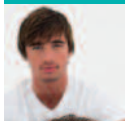
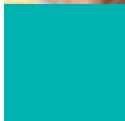


### = Médiation familiale

- **Organiser la séparation** au mieux des intérêts de chacun et dans l'intérêt des enfants
- **Rétablir la communication** entre les personnes



## = 15 PERMANENCES proches de chez vous



#### BOURG-EN-BRESSE

##### ▲ Siège social

- Maison de la Vie Associative - Bd Joliot-Curie  
☎ 04 74 22 39 64.

Sur rendez-vous, du lundi au vendredi de 9 h à 12 h et de 13 h 30 à 17 h 30

- Maison de la Justice et du Droit  
34, cours de Verdun

**Information juridique** : le lundi de 13 h 30 à 17 h

**Médiation familiale** : le mardi sur rendez-vous au  
☎ 04 74 14 01 40

- Centre Social Amédée Mercier

**Juriste - Ecrivain public** :

le jeudi de 9 h à 12 h et de 13 h 30 à 17 h 30

#### AMBÉRIEU-EN-BUGEY

- Mois impairs : au Lavoir place Pierre Sémard
- Mois pairs : Point d'accès au droit à la nouvelle résidence 23 rue des cités des Pérouses  
le dernier vendredi du mois de 9 h à 12 h

#### BELLEGARDE-SUR-VALSERINE

Mairie - 34, rue de la République - ☎ 04 50 56 60 60  
Le 2<sup>e</sup> vendredi du mois de 9 h à 12 h

#### BELLEY

Centre Social - 170, av. Paul Chastel, ☎ 04 79 81 26 56  
Le 2<sup>e</sup> mardi de chaque mois de 9 h à 12 h

#### CHÂTILLON SUR CHALARONNE

Communauté de Communes Chalaronne Centre  
☎ 04 74 55 30 62

Le 3<sup>e</sup> vendredi du mois de 13 h 30 à 16 h 30

#### GEX

Point d'accès au droit - 148, rue du Commerce  
☎ 04 50 41 35 86

Le 1<sup>er</sup> jeudi du mois de 10 h à 16 h

#### LAGNIEU

6, rue du Docteur Méhrier - ☎ 04 74 35 89 64  
Le 1<sup>er</sup> vendredi du mois de 13 h à 16 h

#### MIRIBEL

Mairie - Place de l'Hôtel de Ville  
Le 3<sup>e</sup> mardi du mois de 9 h à 12 h

#### MONTLUEL

Espace associatif et social - 200, av. de la Gare  
Le 1<sup>er</sup> vendredi du mois de 9 h à 12 h

#### OYONNAX

144, rue Anatole France - ☎ 04 74 75 84 40  
Mardi, mercredi, jeudi : les après-midi de 14 h à 17 h

#### ST-GENIS-POUILLY

Mairie - 94, rue de la République - ☎ 04 50 20 52 50  
Le 3<sup>e</sup> mercredi du mois de 8 h 30 à 12 h

#### TRÉVOUX

Maison des Cèdres - 12/14, rue du Bois  
Le 1<sup>er</sup> mardi du mois de 9 h à 12 h

#### VILLARS-LES-DOBES

Mairie - 15, place de l'Hôtel de Ville  
Le 1<sup>er</sup> lundi du mois de 9 h à 12 h